

# Aviso de Ciclón Tropical en el Océano Pacífico

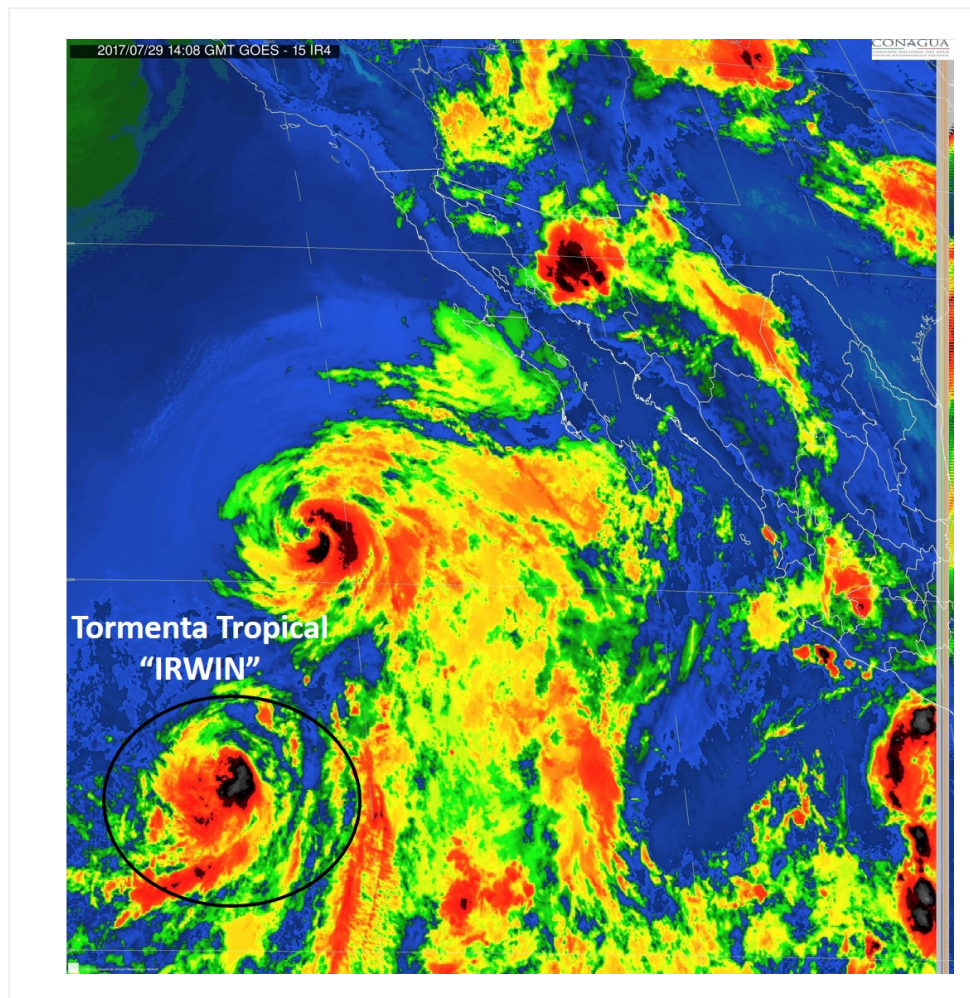
**No. Aviso: 23**

**Ciudad de México a 29 de Julio del 2017.**

**Emisión: 10:15h**

Servicio Meteorológico Nacional, fuente oficial del Gobierno de México, emite el siguiente aviso:

**Síntesis:TORMENTA TROPICAL "IRWIN"**



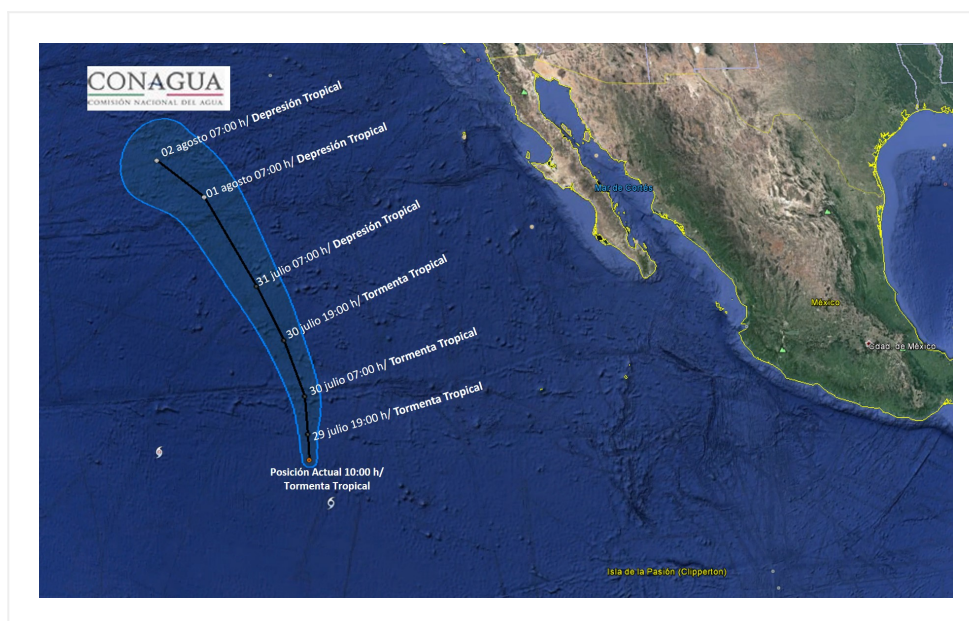
**Imagen de satélite**

## **Situación Actual:**

**La Tormenta Tropical "Irwin"**, muy lejos de costas nacionales, se desplaza lentamente hacia el norte.

<b>Condiciones Actuales</b>				
<b>Hora local (hora gmt)</b>	10:00 (15:00 GMT)			
<b>Ubicación del centro del ciclón</b>	Latitud Norte:15.1°	Longitud Oeste: 124.9°		
<b>Distancia al lugar más cercano</b>	A 1,795 km al oeste-suroeste de Cabo San Lucas, BCS.			
<b>Desplazamiento actual:</b>	Al norte (360°) a 4 km/h			
<b>Vientos máximos [km/h]:</b>	Sostenidos: 95 km/h	Rachas: 115 km/h		
<b>Presión mínima central [hpa]:</b>	998 hPa			
<b>Pronóstico de lluvia</b>	No afecta al país.			
<b>Extensión en cuadrantes de radios de vientos y oleaje</b>				
<b>Radio de vientos de 95 km/h</b>	35 km NE	35 km SE	0 km SO	0 km NO
<b>Radio de vientos de 63 km/h</b>	110 km NE	110 km SE	0 km SO	0 km NO
<b>Oleaje 4 m</b>	140 km NE	140 km SE	165 km SO	165 km NO

<b>PRONÓSTICO VALIDO AL DÍA/HORA LOCAL TIEMPO CENTRO</b>	<b>LATITUD NORTE</b>	<b>LONG. OESTE</b>	<b>VIENTOS [Km/h]</b>	<b>CATEGORÍA</b>	<b>UBICACIÓN (en km)</b>
<b>29/19h</b>	16.2	125.0	95/110	Tormenta Tropical	1,630 km al suroeste de Cabo San Lazaro, BCS.
<b>30/07h</b>	17.8	125.2	85/100	Tormenta Tropical	1,525 km al suroeste de Punta Eugenia, BCS.
<b>30/19h</b>	20.1	126.3	75/95	Tormenta Tropical	1,430 km al suroeste de Punta Eugenia, BCS.
<b>31/07h</b>	22.3	127.8	55/75	Depresión Tropical	1,425 km al oeste-suroeste de Punta Eugenia, BCS.
<b>01/07h</b>	26.0	131.0	45/65	Depresión Tropical	1,540 km al oeste-suroeste de Ensenada, BC.
<b>02/07h</b>	27.5	134.0	35/55	Depresión Tropical	1,745 km al oeste-suroeste de Ensenada, BC.



### Trayectoria pronóstico de la Tormenta Tropical "Irwin"

Aviso No.	Fecha / Hora local CDT	Lat. Norte	Long. Oeste	Distancia más cercana (km)	Viento mín. / rachas	Categoría	Avance
1	22 jul / 10:00	14.7	112.8	A 495 km al sur-suroeste de Isla Socorro, Col. y a 960 km sur-suroeste de Cabo San Lucas, BCS.	55/75	Depresión Tropical	Al oeste (270°) a 11 km/h
2	22 jul / 16:00	14.4	113.5	1,020 km al sur-suroeste de Cabo San Lucas, BCS.	55/75	Depresión Tropical	Oeste (270°) a 11 km/h
3	22 jul / 22:00	14.6	114.2	1,025 km al sur-suroeste de Cabo San Lucas, BCS.	55/75	Depresión Tropical	Oeste (280°) a 13 km/h
4	23 jul / 04:00	14.7	115.2	1,070 km al sur-suroeste de Cabo San Lucas, BCS.	65/85	Tormenta Tropical	Oeste-noroeste (285°) a 15 km/h
5	23 jul / 10:00	15.0	115.8	A 665 km al suroeste de Isla Socorro, Col. y a 1,075 km al suroeste de Cabo San Lucas, BCS.	65/85	Tormenta Tropical	Al oeste (280°) a 11 km/h
6	23 jul / 16:00	14.9	116.6	A 1,135 km al suroeste de Cabo San Lucas, BCS.	75/95	Tormenta Tropical	Oeste (270°) a 13 km/h
7	23 jul / 22:00	14.9	117.3	A 1,180 km al suroeste de Cabo San Lucas, BCS.	85/100	Tormenta Tropical	Oeste (270°) a 13 km/h
08	24 jul / 4:00	14.8	117.4	1,195 km al suroeste de Cabo San Lucas, BCS.	85/100	Tormenta Tropical	Oeste (270°) a 7 km/h
09	24 jul / 10:00	14.8	117.5	A 1,205 km suroeste de Cabo San Lucas, B.C.S.	95/110	Tormenta Tropical	Oeste (270°) a 6 km/h

10	24 jul / 16:00	15.0	117.8	1,210 km al suroeste de Cabo San Lucas, BCS.	100/120	Tormenta Tropical	Oeste (280°) a 6 km/h
11	24 jul / 22:00	15.2	118.2	A 1,220 km al suroeste de Cabo San Lucas, BCS.	110/140	Tormenta Tropical	Oeste-noroeste (285°) a 6 km/h
12	25 jul / 04:00	15.5	118.7	1,235 km al suroeste de Cabo San Lucas, BCS.	120/150	Huracán categoría I	Oeste-noroeste (300°) a 7 km/h
13	25 jul / 10:00	15.6	119.4	A 1,285 km suroeste de Cabo San Lucas, B.C.S.	130/155	Huracán categoría I	Oeste (270°) a 9 km/h
14	25 jul / 16:00	15.7	120.1	1,335 km al suroeste de Cabo San Lucas, BCS.	140/165	Huracán categoría I	Oeste (270°) a 11 km/h
15	25 jul / 22:00	16.1	120.9	1,375 km al oeste-suroeste de Cabo San Lucas, BCS.	150/185	Huracán categoría I	Oeste (280°) a 13 km/h
16	26 jul / 04:00	15.7	121.5	1,390 km al suroeste de Cabo San Lázaro, BCS. 1,455 km al oeste-suroeste de Cabo San Lucas, BCS.	130/155	Huracán categoría I	Oeste-suroeste (255°) a 11 km/h
17	26 jul / 10:00	15.6	122.1	A 1,515 km al oeste-suroeste de Cabo San Lucas, BCS.,	100/120	Tormenta Tropical	Al oeste-suroeste (255°) a 11 km/h
18	26 jul / 22:00	14.9	123.1	1,645 km al oeste-suroeste de Cabo San Lucas, BCS.	95/110	Tormenta Tropical	oeste-suroeste (255°) a 9 km/h
19	27 jul / 10:00	15.0	124.2	A 1,740 km al oeste-suroeste de Cabo San Lucas, BCS.	95/110	Tormenta Tropical	Hacia el oeste (270°) a 4 km/h
20	27 jul / 22:00	14.9	124.6	1,780 km al oeste-suroeste de Cabo San Lucas, BCS.	95/110	Tormenta Tropical	oeste (270°) a 4 km/h
21	28 jul / 10:00	14.8	125.3	A 1,850 km al oeste-suroeste de Cabo San Lucas, BCS.	95/110	Tormenta Tropical	Estacionario
22	28 jul / 22:00	14.8	124.7	1,705 km al suroeste de Cabo San Lázaro, BCS. 1,795 km al oeste-suroeste de Cabo San Lucas, BCS.	95/110	Tormenta Tropical	norte (360°) a 2 km/h
23	29 jul / 10:00	15.1	124.9	A 1,795 km al oeste-suroeste de Cabo San Lucas, BCS.	95/115	Tormenta Tropical	Al norte (360°) a 4 km/h

**EL SIGUIENTE AVISO SE EMITIRÁ A LAS 22:15 HRS TIEMPO DEL CENTRO O ANTES SI OCURREN  
CAMBIOS SIGNIFICATIVOS**

**Pronosticador:** ANGÉLICA BACA

**Revisó:** JESÚS CARACHURE